

よりよく輝く、我が家の暮らし。

愛用者

All Save Water System

龍
神



KIRAKU

毎日の暮らしの水をもっとおいしく、きれいに、やさしく。

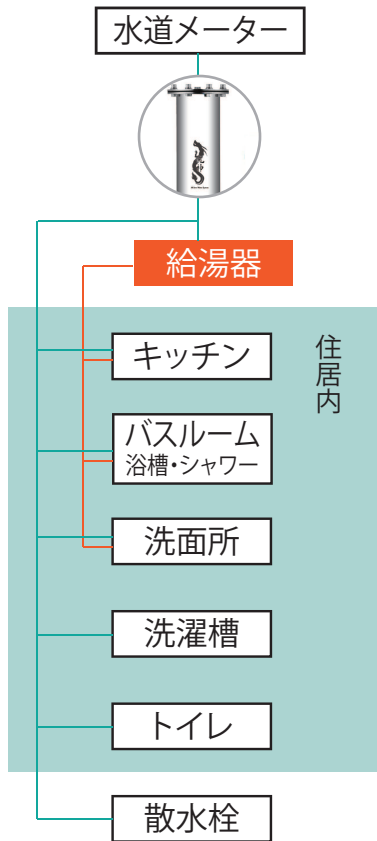
L型ストロングパッキン

浄水器本体で最も精度が求められる開閉部にオリジナルパッキンを採用、高度な密封性を実現しました。水道圧による過酷なウォーターハンマーにも耐えられる設計構造と併せて、漏水を確実に防ぎます。

残留塩素調整機構

水道法第22条に基づく水道法施行規則(厚生労働省令)第17条3号対応水道法基準に適合した、より安全性の高い浄水を精製します。

★取付イメージ図



家中どこでも快適な浄水をお使いいただけます。

食品衛生法適合 カーボンフィルター

使用材料は全て、食品衛生法適合品です。

逆流防止弁内蔵

水道用器具の性能試験に定められている水の逆流を防止する機能を浄水器本体に内蔵しています。水道用器具-逆流防止性能試験(JIS S 3200-4) 適合

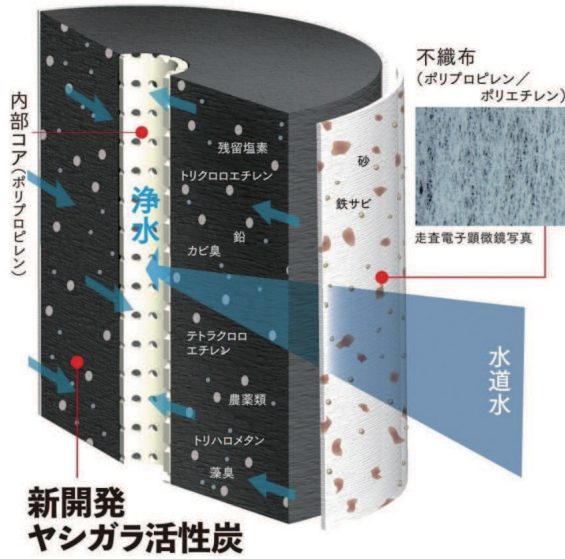
除去対象物質〈11項目〉

遊離残留塩素	溶解性鉛	2-MIB	CAT
総トリハロメタン	テトラクロロエチレン		
クロロホルム	トリクロロエチレン		
ジプロモクロロメタン	プロモホルム		

Point
>>>

新開発“ヤシガラ活性炭”カーボンフィルター

高い微粒子吸着能力と目詰まりしにくい特性を両立した、新開発“ヤシガラ活性炭”カーボンフィルターを搭載。



吸着性能

独自技術で開発・配合した活性炭で
様々な微粒子の吸着性能を実現

水道水には様々な大きさや種類の微粒子が含まれています。新開発したカーボンフィルターの活性炭は、主にヤシガラ炭を原料とし、製造時に微細孔径・細孔容積を調整することで、様々な大きさの微粒子を吸着することができるように改良し、高い浄水性能と目詰まりのしにくさの両立を実現しました。

通水性能

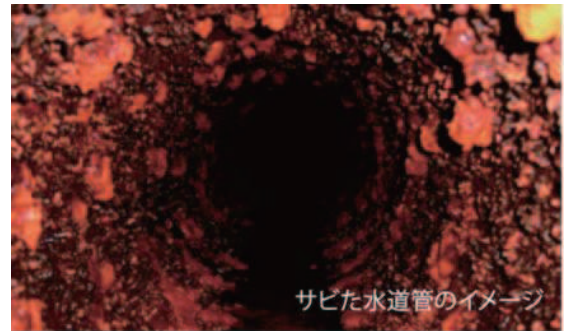
毎分20リットルの
通水性能を継続的に発揮

新開発のカーボンフィルターは、目詰まりしにくいという特性があります。そのため、毎分20リットル以上の通水性能を継続的に発揮することができます。

Point
>>>

水回りの設備機器全般を保護

水道水は、浄水場から長い距離を経て家庭へ届けられます。水道管は鉄でできていることが多く、塩素などで酸化した水道管がサビとなり、水道水に含まれることがあります。全国の上水道管の老化が進んでいる中で、総延長約660,000kmのうち約82,000kmが法定耐用年数(40年)を既に超えていると言われています。1年間で取り替えられる水道管は全体の1%にも満たないと言われており、総てを交換するには100年以上かかる計算になります。



本管の腐食により、サビやゴミなどの不純物が混入

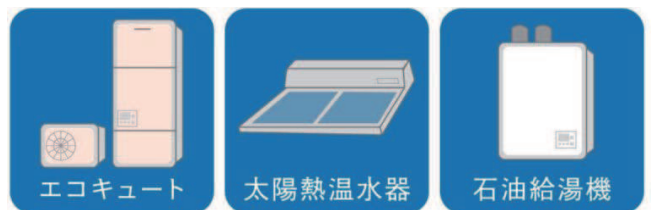
塩素の酸化作用で腐食が進行

目に見えない赤水・サビなどが設備機器に混入

設備機器にダメージの可能性

※現在ご使用の設備機器の使用年数や水質状況等により保護効果が変動する為、本製品の設置効果で設備機器の保護保証を確約するものではありません。

不純物が混入した水道水を浄水し、
赤サビなどから設備機器を守ります。



Point
>>>

安心の国産製品



最新鋭の製造ラインに熟練の技術者を配置した国内企業の工場、厳重な品質管理と検査体制を導入。伝統工芸や近代産業で培った高度な技術力。精密な工程を得意とする繊細さと忍耐力。厳重な品質管理をし、こうした日本のものづくりの特質から生み出されています。



◇ 製品仕様

品名(型式) / All Save Water System「龍神」
(SH-ASWS-R1000)

本体材質 / (本体) SUS304製
(カートリッジ) PE/PP芯サヤ繊維
・ABS脂・ホットメルト

ろ材の種類 / やし殻活性炭・銀添着活性炭
・吸着材・バインダー繊維

ろ過流量 / 20L/分 (JISS 3201での試験結果)

使用可能な最小動水圧 / 0.01MPa以下
(JISS 3201での試験結果)

適正使用水圧 / 0.25MPa~0.7MPa

浄水能力 / 遊離残留塩素(ろ過能力150,000L)

JIS-S3201除去率80%

0.5mg/L、除去率80%の場合のろ過能力600,000L

配管口径 / 20A (ネジ部G3/4)

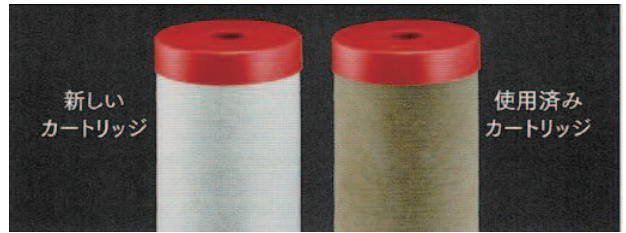
※取付け可能配管口径13mm~20mm

サイズ / W157 × D157 × H375mm

重量 / 約3.5kg ※通水前の状態



◇ カートリッジ仕様



型式 / SH-R1000型

カートリッジ交換 / 約1年 ※推奨期間

※水質状況等により変動します。

寸法・重量 / 直径89mm × 高さ253mm (約460g)

※通水前の状態

【安心パック】 カートリッジ本体・取付工賃
・オート管理費・50%保険

愛用者価格：7,800円(税込8,580円)/月額

一般価格：470,000円(税込517,000円)

愛用者価格：458,000円(税込503,800円) ※設置工事費別

< 通過水(浄水)と水道水の水質検査結果一覧 >

水質試験結果【厚生労働省令第101号水質基準に関する省令による基準項目】

分析試験項目	基準	結果
一般細菌	100個/mL以下	0個/mL
大腸菌	不検出	不検出
硝酸態窒素及び亜硝酸態窒素	10mg/L以下	0.5mg/L未満
塩化物イオン	200mg/L以下	25mg/L
有機物(全有機炭素:TOC)	3mg/L以下	1.1mg/L
pH値	5.8以上 8.6以下	7.7(21℃)
味	異常でないこと	異常なし
臭気	異常でないこと	異常なし
色度	5度以下	1度未満
濁度	2度以下	0.1度未満
鉛及びその化合物	0.01mg/L以下	0.001mg/L未満
亜鉛及びその化合物	1.0mg/L以下	0.01mg/L未満
鉄及びその化合物	0.3mg/L以下	0.03mg/L未満
銅及びその化合物	1.0mg/L以下	0.01mg/L未満
高濃残留物	500mg/L以下	220mg/L
クロロホルム	0.06mg/L以下	0.001mg/L未満
ジブromクロロメタン	0.1mg/L以下	0.001mg/L未満
ブromジクロロメタン	0.03mg/L以下	0.001mg/L未満
ブromホルム	0.09mg/L以下	0.001mg/L未満
トリハロメタン	0.1mg/L以下	0.001mg/L未満

水質試験結果(水質管理の上で注意喚起すべき項目)

分析試験項目	水道法 施行規則第17条	水道水	通過水
遊離残留塩素	0.1mg/L以上	~0.4mg/L程度	0.1mg/L以上



厚生労働省の定める「水道法」・

経済産業省の定める「家庭用浄水器」の
試験に準拠した製品です。

※「ろ過流量試験」「最小動水圧試験」も行ってあります。

耐圧性能試験 JIS S 3241:2015
「家庭用浄水器」J7.4.1
連続式浄水器(1形)による
試験結果
静水圧:1.75 MPa 異常なし
(一社)日本食品分析センター 2018年11月2日 第18120164001-0101号

浸出性能試験 JIS S 3200-7
「水道用器具-浸出性能
試験方法」による
試験結果
省令第2条 第1項に規定する基準に適合
(一社)日本食品分析センター 2015年1月26日 第18002589001-02号

耐久性性能試験 JIS S 3241:2015
「家庭用浄水器」J7.9.1
連続式浄水器(1形)による
試験結果
設定:0.75 MPaとその1/2以下の圧力で 異常なし
10万回のサイクル圧力試験
(一社)日本食品分析センター 2018年11月2日 第18120164001-0101号

逆流防止性能試験 JIS S 3241:2015
「家庭用浄水器」J7.6.1
連続式浄水器(1形)による
試験結果
静水圧:3 kPa 及び 1.5 MPa 異常なし
(一社)日本食品分析センター 2018年11月2日 第18120164001-0101号

水撃限界性能試験 JIS S 3241:2015
「家庭用浄水器」J7.5.2
一時止水性能があるもの
の場合による
試験結果
ろ過流量:20L/min 異常なし
(一社)日本食品分析センター 2018年11月2日 第18120164001-0101号

ご使用のカートリッジ交換時期等についての注意点

※(注)水質等の条件により、期間内でもカートリッジに目詰まりが発生し、使用水量が減る場合があります。
十分な水量が得られない場合はカートリッジの交換を行ってください。

※(注)定期的なカートリッジの交換を行わないと、カートリッジが破損する場合がありますので、必ず定期的なカートリッジの交換を行ってください。



使用上の注意

- ・本製品は水道水や井戸水など水道法に適合した水質専用が開発したものです。その他の水質には絶対に使用しないでください。
- ・海水の淡水化はできません。水に溶けている塩分の除去、硬水を軟水に変えることはできません。
- ・設置場所の水質や水圧の条件により、水量が低下する場合があります。適正使用水圧内でのご使用をおすすめします。
- ・朝一番の使用時には装置内に留まっていた水を排出するため、約10秒間水を流してください。
- ・一週間以上、使用を止めていた場合は1分以上水を流してください。浄水した水は衛生安全のためできるだけ早くご使用ください。
- ・冬期に-0℃以下になる寒冷地では、凍結防止のための追加工事をお奨めしています。凍結防止帯(電気ヒーター)などのオプション備品代金、それに伴う工事費用が別途必要です。
- ・このカタログに掲載した製品の色は印刷上の都合により実際とは多少異なることがあります。

信頼のISO認証取得工場で製造

国際規格である品質マネジメントシステムISO 9001の認証
を取得した工場で安心の製造体制を継続して実行しています。

PL保険(生産物賠償保険)加入商品

製品の安全性には万全を期していますが、万一の事故時には
このPL保険により迅速な対応が可能です。

【販売元】 株式会社氣樂ラボ

【オプション】 専用保護カバー “ステンレス” “スチロール”^{アーマー}ダブル^{アーマー}でガード

寒波などの急激な温度変化による本体の故障を強固にガードするアイテム

All Save Water System「龍神」本体の材質はS U 304ステンレス製で、近年の異常気象にも溶接割れを起こさない強い構造となっております。

しかし、温度変化による本体の変形だけはステンレスの特性でも避けることができません。

特に寒波などの急激な温度変化により本体が少しでも変形すると、近い将来に溶接割れによる水漏れなどの故障を引き起こす要因になります。その要因や不安を解消します。

◇ 製品仕様

凍結 断熱 結露

本体の劣化を防ぐ

保護カバー (A)

型式 / ASWS-INA
 本体材質 / スチロール樹脂
 サイズ / W188×D188×H403mm
 重量 / 約0.1kg



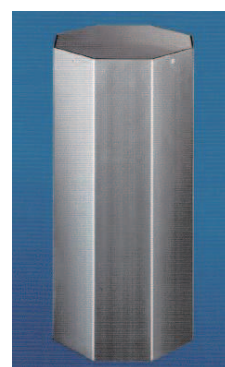
スチロール材質の保温効果により凍結を抑制。浄水器本体との間にできる空気層により結露も抑制します。その効果により、本体の急激な温度変化による変形を防止します。しかし、スチロールは柔らかいため、衝撃で傷や割れが発生します。また、傷付いた部分が劣化しやすくなり、紫外線や風・雨・雪などが直接あたることで、それが進行する事があります。

衝撃 風雨

保護カバー (A)の弱点を補う

保護カバー (B)

型式 / ASWS-OUTA
 本体材質 / S U S 304ステンレス
 サイズ / W193×D193×H407mm
 重量 / 約1.9kg



耐熱・耐食性に優れたS U 304ステンレス鋼を採用。八角柱型に加工し、強度とデザイン性を両立しました。柔らかい保護カバー (A)はもちろん、本体を傷や衝撃から強固にガードします。また、保護カバー (A)の弱点である、紫外線や風・雨・雪などが直接あたることを防ぎ、製品劣化や性能劣化を抑制します。

【専用保護カバー価格】

一般&愛用者価格 / 70,000円 (税込77,000円) ※設置工事費別



使用上の注意

・本製品本体のIN・OUTニップル部および配管部は配管カバーなどで保護し、専用保護カバーの性能を十分発揮できる状態でのご使用をお願いします。

・このカタログに掲載した製品の色は印刷上の都合により実際とは多少異なることがあります。

【販売元】 株式会社気楽ラボ

信頼のISO認証取得工場で製造

国際規格である品質マネジメントシステムISO 9001の認証を取得した工場での安心の製造体制を継続して実行しています。

PL保険(生産物賠償保険)加入商品

製品の安全性には万全を期していますが、万一の事故時にはこのPL保険により迅速な対応が可能です。

Memo